

není nuda

NAPLNĚNÝ ČAS

„Tak děti, čas se naplnil,“ řekl tatínek a mrknul směrem ke koupelně. Maruška, Pepča i Klárka věděly, co to znamená. V osm musí být v posteli. Vašek až v půl deváté. Tu půlhodinu navíc má na to, že ho taťka zkusí z češtiny a z matiky. Maruška věděla dobře, že nemá smysl s tatínkem smlouvat. Ani s maminkou. Jsou na ně dobře domluvení. A i když by si ráda dočetla třetí kapitolu Letopisů Narnie, odkráčela do koupelny.

Je to zvláštní, ale u Hanky doma žádný „naplněný čas“ nemají. Hanka jí to včera vyprávěla. Může si chodit spát, v kolik chce. Protože mamka má čas hlavně na to jejich miminko a taťku doma nemá. Je tam jenom velký Patrik a ten si Hanky moc nevšimá. Maruška Hance trochu záviděla. Co ona by dala za to, kdyby si jí tatínek občas nevšimá. Třeba by si mohla dělat se svým časem, co by chtěla, a nesmrskával by se jako při čtení nebo hraní na mobilu.

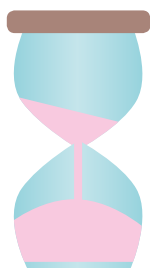
„Hanko, taky se ti někdy smrskne čas? Třeba když si čteš?“ zeptala se Maruška Hanky hned druhý den. Ano, začíná říjen a holky už se docela dobře skamarádily. Už si neposouvají věci na polovinu lavice té druhé, ale naopak. Baví se spolu.

„Pchá,“ pohodila hlavou Hanka: „Já čtu jenom povinné knížky a při těch se čas vleče, to je nuda.“ Potom se ale zarazila: „Ale s poníkem Haluškou mi to včera uteklo tak, že jsem přišla domů až v osm hodin.“

Maruška se na ni najednou nepřítomně podívala a zašeptala: „Naplnil se čas a opustila nás...“ – „Cože? Kdo tě opustil?“ nechápala Hanka. „Ale nic, to jsem si vzpomněla, že mamince přišel dopis. Umřela teta Adéla. Tedy ne naše teta, ale teta mamky, takže stará teta. No, a taky tam bylo to s tím naplněným časem, jak říká večer taťka.“ Ta věta zněla: „Naplnil se čas a Pán nad životem a smrtí povolal paní Adélu Novákovou.“ Jenže tomu by Hanka nerozuměla. Je absolutně nevěřící. Ano. Hanka je nevěřící, ale to neznamená, že není zvědavá. „Maruško, jak se to pozná, že se nějaký čas naplnil?“ – „Večer doma je to jednoduché,“ řekla Maruška. „Je půl osmé a čas se naplní. Ale jak je to s tím, když už je člověk starý a naplní se mu čas a on umře, to nevím. Každý přece neumře v osmdesáti jako teta Adéla...“

Naštěstí se otevřely dveře, vstoupila paní učitelka a začalo zvonit.





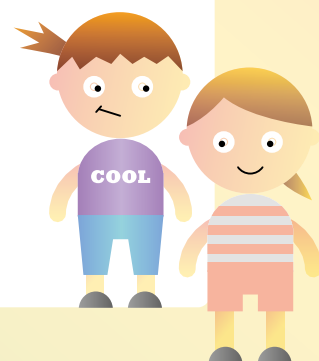
Také jste si všimli, že čas se nám někdy vleče a někdy rychle uletí, nebo se scvrkne z hodiny na docela malou chvíli? Máte pro to nějaké vysvětlení?

Musí i vám někdo určovat, kdy je ta pravá chvíle pro to jít spát, nebo to poznáte sami? Nebo kdy je ta pravá chvíle, abyste udělali něco, co jste nikdy před tím ještě nedělali?

Jak se podle tebe pozná, že se nějaký čas naplnil? Co znamená, když se řekne, že je nejvyšší čas nebo pravý čas? Může se to týkat i toho, že někdo umře?

Je mezi Maruškou a Hankou nějaký rozdíl, když je Maruška věřící a Hanka nevěřící? V čem jsou si podobné? V čem se liší?

Tak zase
příště...



Pozor!
Tohle jsou filozofické
otázky, které nemají
jednu jasnou odpověď!
Mají za úkol učit nás
přemýšlet, hledat
důvody svých tvrzení
a povídat si o nich.

